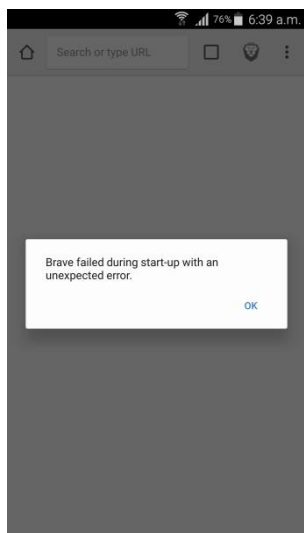


Co dělat, když partner vidí v telefonu zprávu „Neočekávaná chyba“



Pokud se Vám zobrazí chybová zpráva „Neočekávaná chyba“, když se pokoušíte otevřít aplikaci DHL Parcelshop (pokud jste si aplikaci nestáhli včas před vypršením starého certifikátu). Chybová zpráva bude vypadat spíše jako systémová zpráva systému Android a ne jako zpráva aplikace DHL Parcelshop.

Zpráva bude vypadat podobně jako na obrázku.

- 1.** Zrušit instalaci aplikace DHL Parcelshop
- 2.** Stáhnout nejnovější verzi Google Play Services z Obchodu Play
- 3.** Pokud se stále potýkáte s problémy, postupujte podle pokynů v části „Co dělat, pokud aplikace Parcelshop po aktualizaci nepracuje správně“