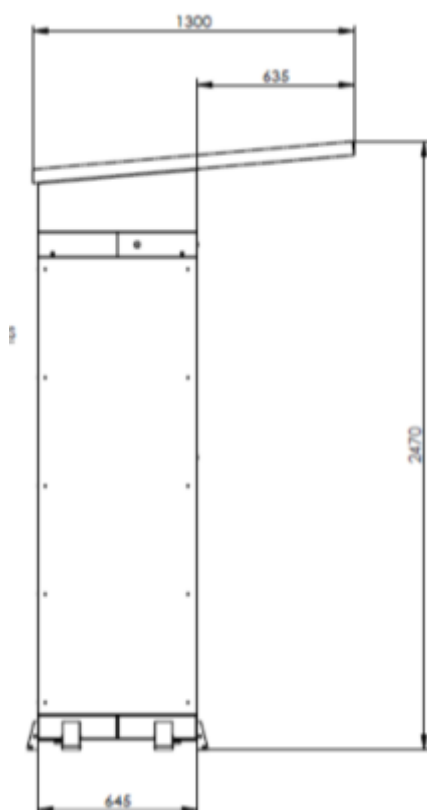
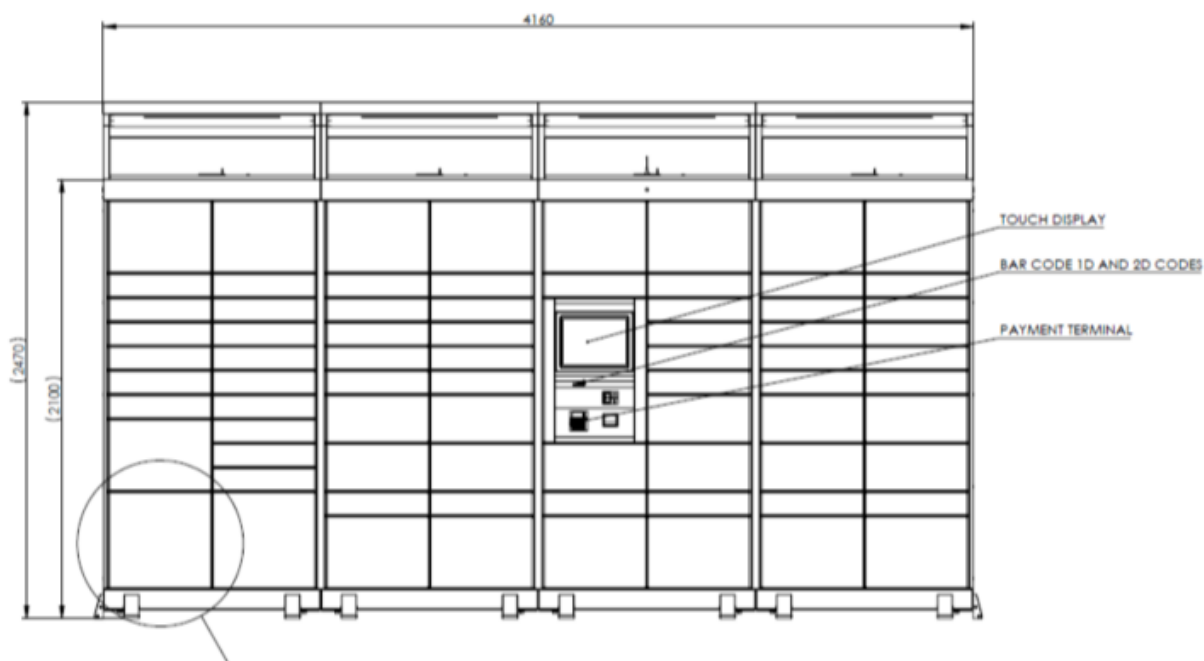


1. Rozměry boxu:

- Šířka 4160 mm
- Výška zadní 2100 mm
- Hloubka 646 mm
- Vlastní hmotnost boxu: 824kg
- Maximální hmotnost zásilek 600kg



Napájení – 230 V / 50 Hz / 16A

Síťové připojení řešeno pomocí 4G GSM modemu se SIM kartou

Předpis připojovacího místa Parcelboxu do elektrické sítě, počítáme s alternativami:

- Klasickou vidlicí do zásuvky s IP krytím na zdi.
- Do připojovací krabičky s IP krytím

Průměrná spotřeba PPL Parcelboxu je 120kWh/měsíčně.

2. Požadavky na přípravu lokality:

- Vodorovný, hladký, suchý povrch přesahující minimálně půdorys PPL Parcelboxu ve všech směrech o 200 mm s nosností 500 kg / m². Z důvodu zajištění stability bude PPL Parcelbox umístěn na betonové základové desce.
- Světlá výška nad povrchem minimálně 280 cm.
- Dostupnost napájení 230V / 16A ze zadní strany PPL Parcelboxu.
- Dodavatel boxu provede kontrolu konkrétního místa, zda je vše připraveno pro samotnou instalaci.
- Samotnou instalaci boxu v připravené lokalitě provede dodavatel

3. Základová deska

Založení výdejních boxů je navrženo na železobetonové desce o minimální výšce 20cm, která poslouží jako základ pro kotvení.

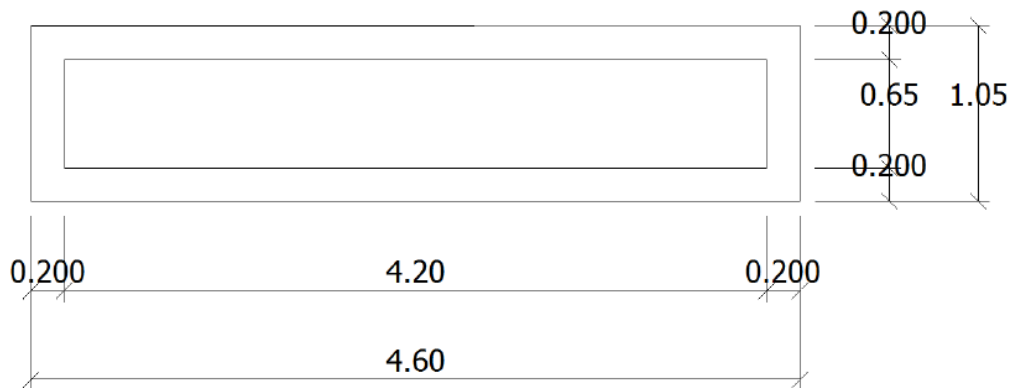
Beton třídy C 25/30 XA2 XC4 XF3, jednotná výška desky H = 200 mm

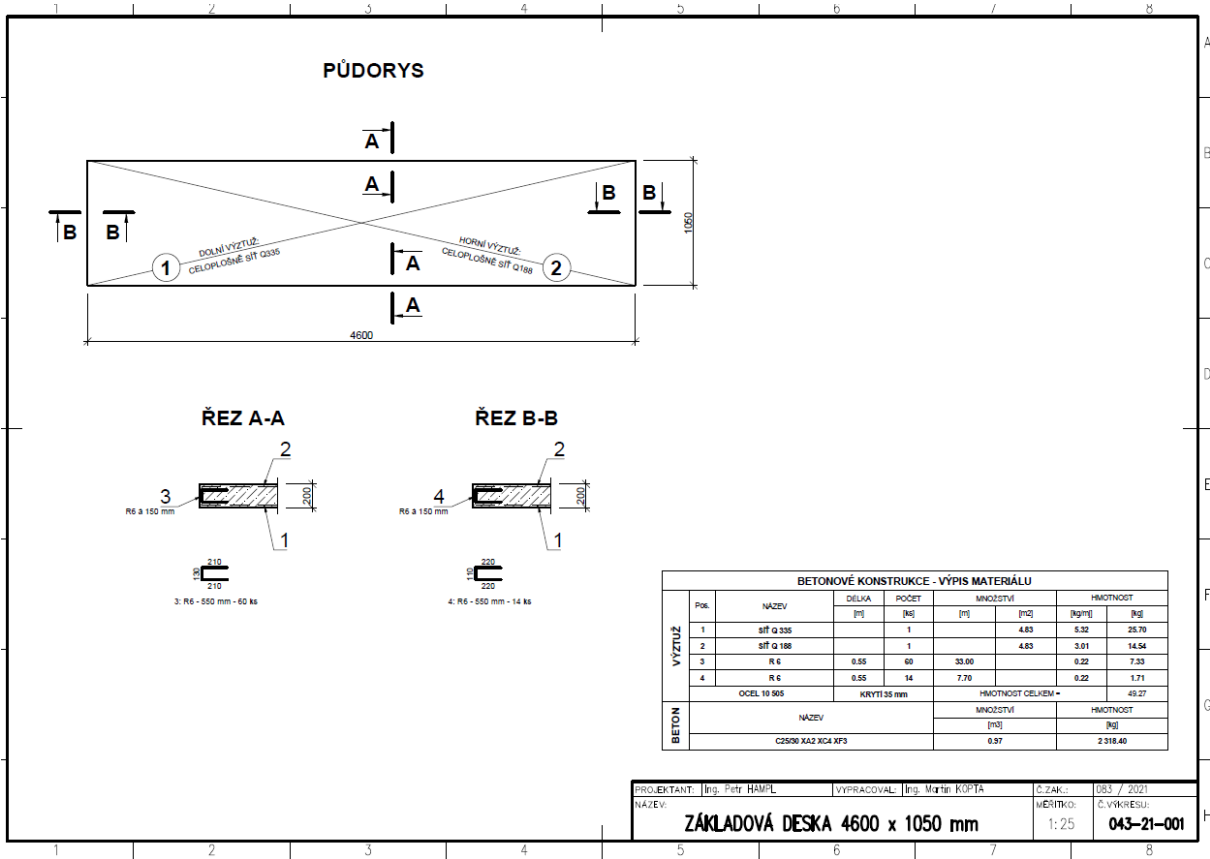
Ocel třídy 10 505, krytí výztuže 35 mm

Vyztužení jednotné:

- spodní výztuž: síť Q 335 (8/150/150)
- horní výztuž: síť Q 188 (6/150/150)

Větrná oblast I. a II.

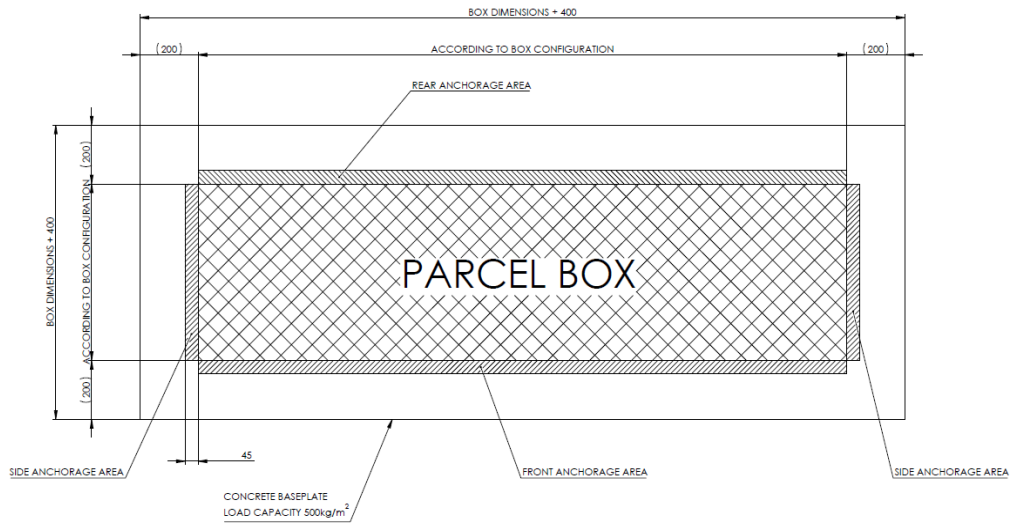




CONCRETE BASE PLATE

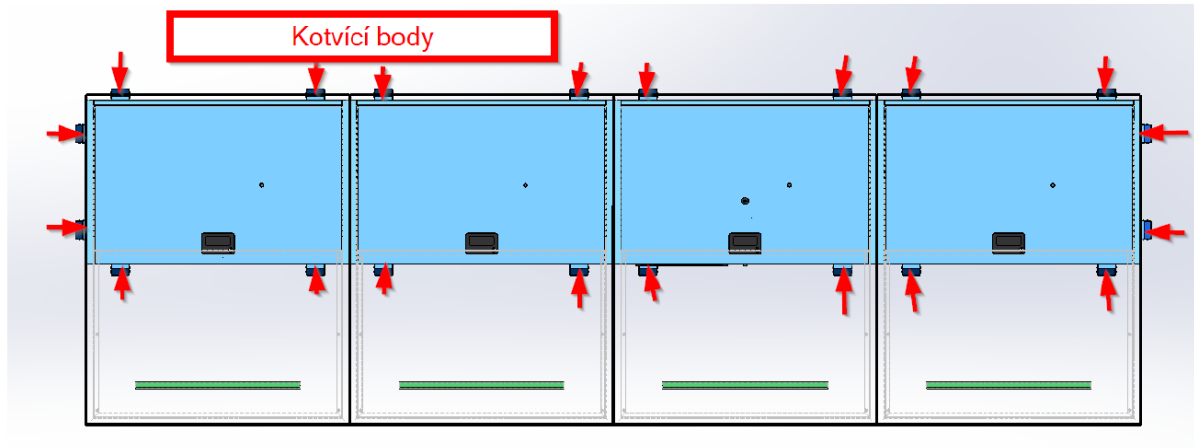
ALL DIMENSIONS AND SPECIFICATION CONCRETE BASE PLATE WILL BE SPECIFIED AFTER THE FINAL PARCEL BOX SPECIFICATION

ANCHOR HOLES WILL BE MADE BY THE TECHNICIAN DURING INSTALLING THE BOX
 NUMBER OF ANCHOR HOLES: 4-6 FOR ONE PART OF THE BOX
 ANCHOR HOLE DIAMETER: 13mm
 ANCHOR HOLE DEPTH: 110mm



4. Kotvení boxu do základové desky

- Kotvení je navrženo lepenými šrouby (závitovými tyčemi) M12.
- Stavitelné nohy dokážou kompenzovat 70-80mm



Kotvení pomocí lepených kotev.

