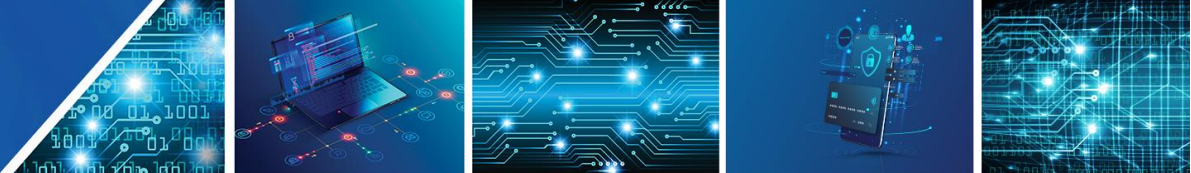




PPL®
PROFESSIONAL PARCEL LOGISTIC

**Widget PPL
výdejní místa**

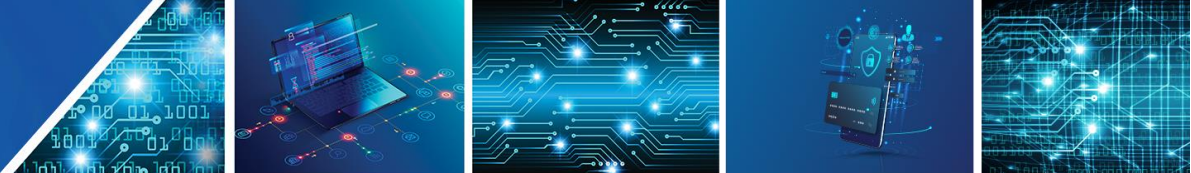


Verze dokumentu

Číslo revize	Datum platnosti	Lokace revize	Popis revize	Revizi provedl / podpis
1	19. 2. 2022		První verze dokumentace	Fňukal

Obsah / Index

Zobrazení mapy	3
Získání vybraného parcel shopu	3
Konfigurační parametry	3
Omezení	5



Zobrazení mapy

Do hlavičky stránky vložte tyto skripty:

```
<script type="text/javascript" src="https://www.ppl.cz/sources/map/main.js"
async></script>
<link rel="stylesheet" href="https://www.ppl.cz/sources/map/main.css">
```

(Skripty lze vložit i do těla stránky, není to ale preferovaná varianta).

Dále do místa na stránce, kde chcete mapu zobrazit, vložte následující element:

```
<div id="ppl-parcelshop-map"></div>
```

Tímto se zobrazí mapa Parcelshopů v základním módu pro eshopy, poskytující tlačítko pro vybrání Parcelshopu.

Získání vybraného výdejního místa

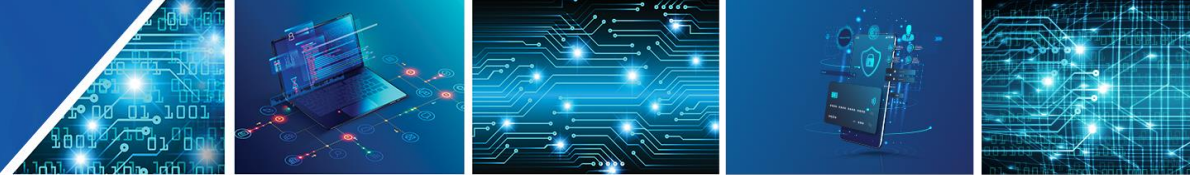
Vytvořte nový posluchač událostí, který reaguje na akci vybrání např. Parcelshopu. Posluchač by měl vypadat takto:

```
document.addEventListener(
  "ppl-parcelshop-map",
  (event) => {
    // Zde je možné získat data parcelshopu skrze atribut event.detail
    console.log("Vybraný parcel shop:", event.detail)
  }
);
```

Konfigurační parametry

Konfigurace widgetu se vkládá jako atribut id elementu v body:

```
// Konfigurace středu mapy
<div id="ppl-parcelshop-map" data-lat="50" data-lng="15" data-
mode="static"></div>
```



Akceptované konfigurační parametry:

lat – text definující zeměpisnou šířku středu mapy

lng - text definující zeměpisnou délku středu mapy

language - text nastavující jazykovou mutaci, akceptované hodnoty jsou "cs" nebo "en"

mode - definující mód zobrazení mapy. Atribut může nabývat 3 hodnot:

- **static** – zobrazuje statickou mapu s jediným zobrazeným bodem, který je dle dat z API nejbližší definovanému středu mapy. Definice atributů **data-lat** a **data-lng** určující střed mapy je v kombinaci s tímto módem velmi doporučeno.
- **catalog** – zobrazuje mapu se všemi funkcionalitami, mimo tlačítka Vybrat výdejní místo. Toto použití je vhodné pro uživatele, které chceme primárně směřovat na detaily výdejních míst nasazené na portálu PPL
- **default** – zobrazuje mapu se všemi funkcionalitami, s tlačítkem Vybrat výdejní místo, které předává data vybraného výdejního místa rodičovské aplikaci ve formě eventu.

initialfilters – definice výchozích předdefinovaných filtrů při otevření / přenačtení aplikace. Jedná se o string klíčů oddělených čárkou. Příklad použití: **data-initialfilters="ParcelShop, CardPayment"** pro defaultní filter Parcelshopu s možností platby kartou.

Klíče jsou následující:

- **ParcelShop**
- **ParcelBox**
- **Morning**
- **Afternoon**
- **Saturday**
- **Sunday**
- **CardPayment**

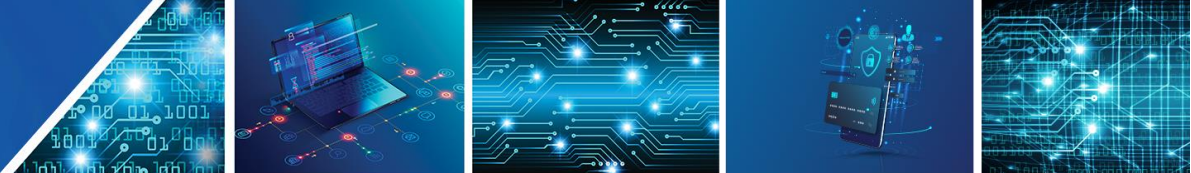
V rámci konfigurace a přidáním url parametru `?country=sk`, `?country=de`, `?country=pl` je možné zvolit primárně zobrazovanou zemi (Slovensko, Německo, Polsko)

Změna vzhledu widgetu

Vizuální stránku widgetu je možné změnit pomocí vlastních CSS a to přetížením již existující sady stylů. Pomocí CSS je možné např. skrýt jednotlivé sekce widgetu, změnit barvy atp.

Např. skrytí sekce výběru země:

```
#ppl-parcelshop-map .accordion-map--select {  
display: none !important;  
}
```

Omezení

Velikost rodičovského prvku:

- Minimální šířka: 320 px
- Minimální výška: 550 px
- V případě menších rozměrů rodičovského prvku se mapa záměrně nezobrazí