

## Nastavení důvěryhodnosti elektronického podpisu na fakturách PPL CZ s.r.o. pro SW Adobe Reader 6.0

- elektronická faktura je platná (je digitálně podepsaná) i bez nastavení důvěryhodnosti elektronického podpisu na vašem PC
- doporučujeme nainstalovat na vašem PC vyšší verzi Adobe Reader, pokud přesto chcete používat verzi 6.0, postupujte podle tohoto návodu:

### 1. Elektronická faktura bez nastavení důvěryhodnosti elektronického podpisu vypadá takto:

P O Z O R !!! Z důvodu automatického řazení plateb k fakturám v našem systému (číslo faktury). Je-li vyřazení symbol chybný, může se stát, že vaše platba neprovedení kontroly vašich údajů v hlavičce naší faktury. Pokud se některé údaje liší od firmě.

Faktura celkem = Třítisice devět set třicet čtyři korun sedmdesát haléřů  
**Neznámá platnost**  
Faktur: K úhradě = 3 934.70  
Poř: Způsob úhrady: Bankou  
Digitally signed by PPL CZ s.r.o.  
Date: 2009.02.04 04:17:49 +01:00  
Reason: PPL faktura  
Location: PPL

### 2. Klikněte na obrázek s otazníkem a vyberte Vlastnosti podpisu

Adobe Reader CE

Soubor Úpravy Zobrazení Dokument Nástroje Okna Nápověda

Otevřít Uložit kopii Tisknout E-mail Hledat Vybrat text 118%

|        |     |
|--------|-----|
| Základ | 19% |
| Daň    | 19% |
| Celkem |     |

P O Z O R !!! Z důvodu automatického řazení plateb k fakturám v našem systému (číslo faktury). Je-li vyřazení symbol chybný, může se stát, že vaše platba neprovedení kontroly vašich údajů v hlavičce naší faktury. Pokud se některé údaje liší od firmě.

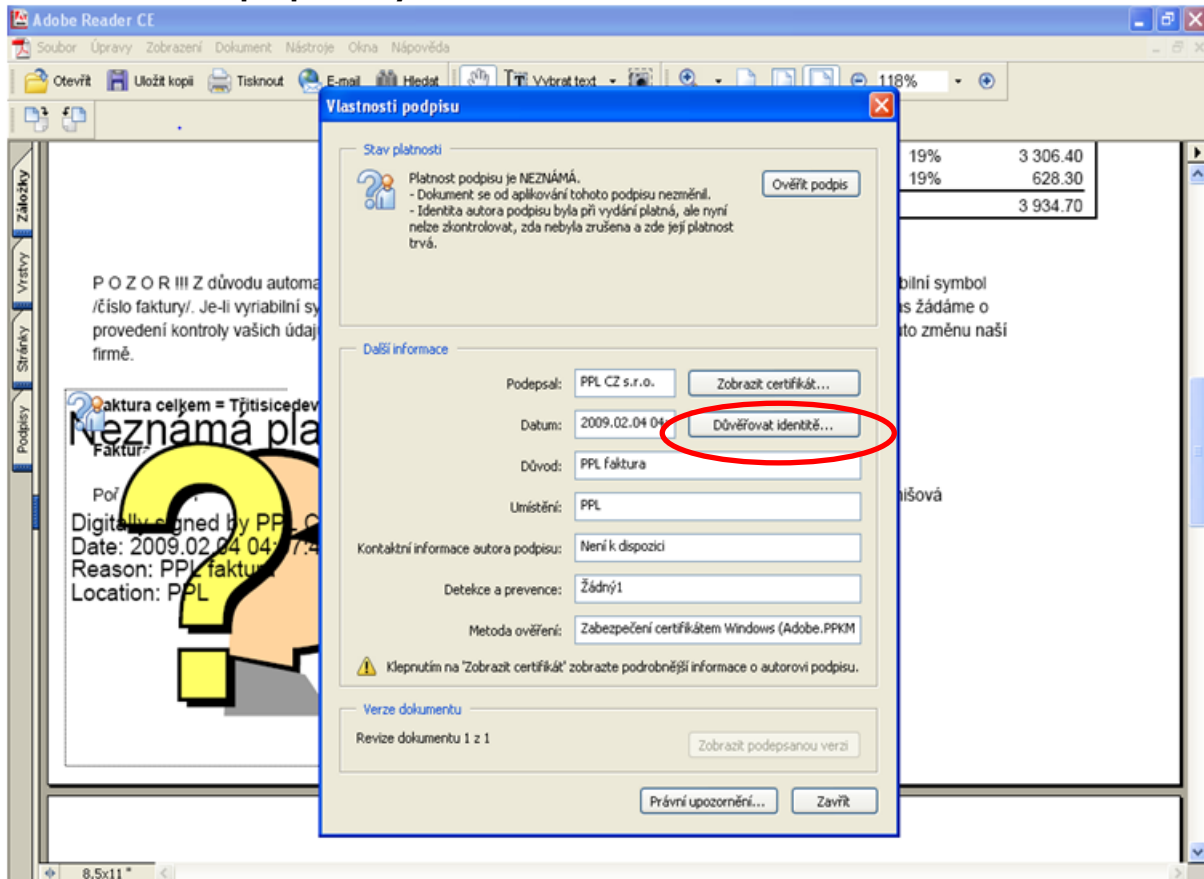
Faktura celkem = Třítisice devět set třicet čtyři korun sedmdesát haléřů  
**Neznámá platnost**  
Faktur: K úhradě = 3 934.70  
Poř: Způsob úhrady: Bankou  
Digitally signed by PPL CZ s.r.o.  
Date: 2009.02.04 04:17:49 +01:00  
Reason: PPL faktura  
Location: PPL

**Stav ověření podpisu**

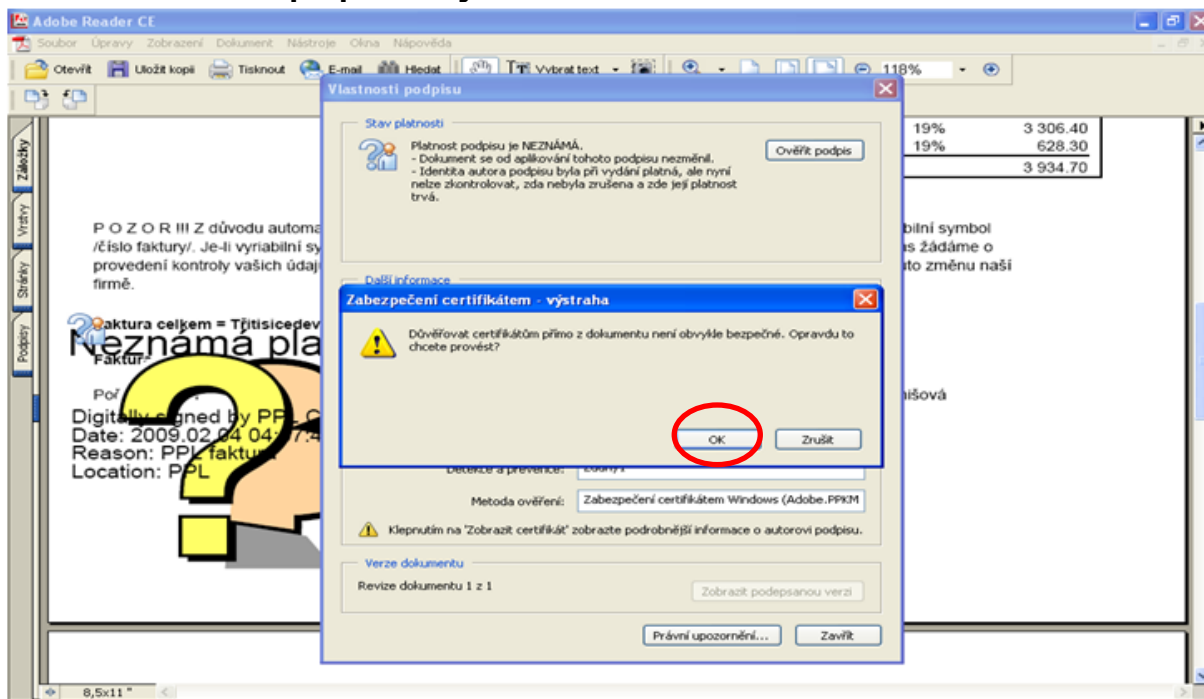
Platnost podpisu je NEZNÁMÁ.  
- Dokument se od aplikování tohoto podpisu nezměnil.  
- Identita autora podpisu byla při vydání platná, ale nyní nelze zkontrolovat, zda nebyla zrušena a zde její platnost trvá.

Právní upozornění... **Vlastnosti podpisu...** Zavřít

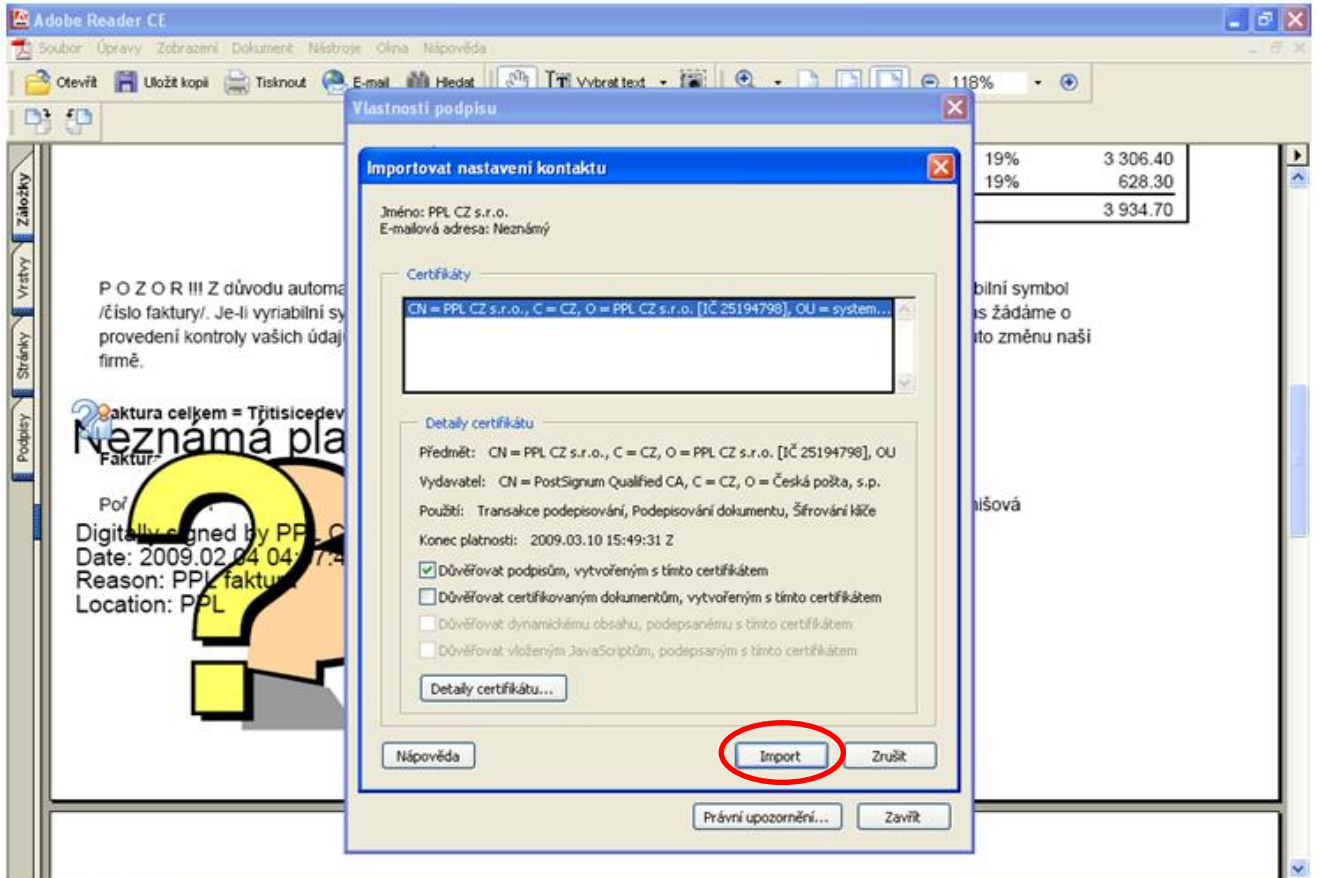
### 3. Vlastnosti podpisu – vyberte Důvěřovat identitě



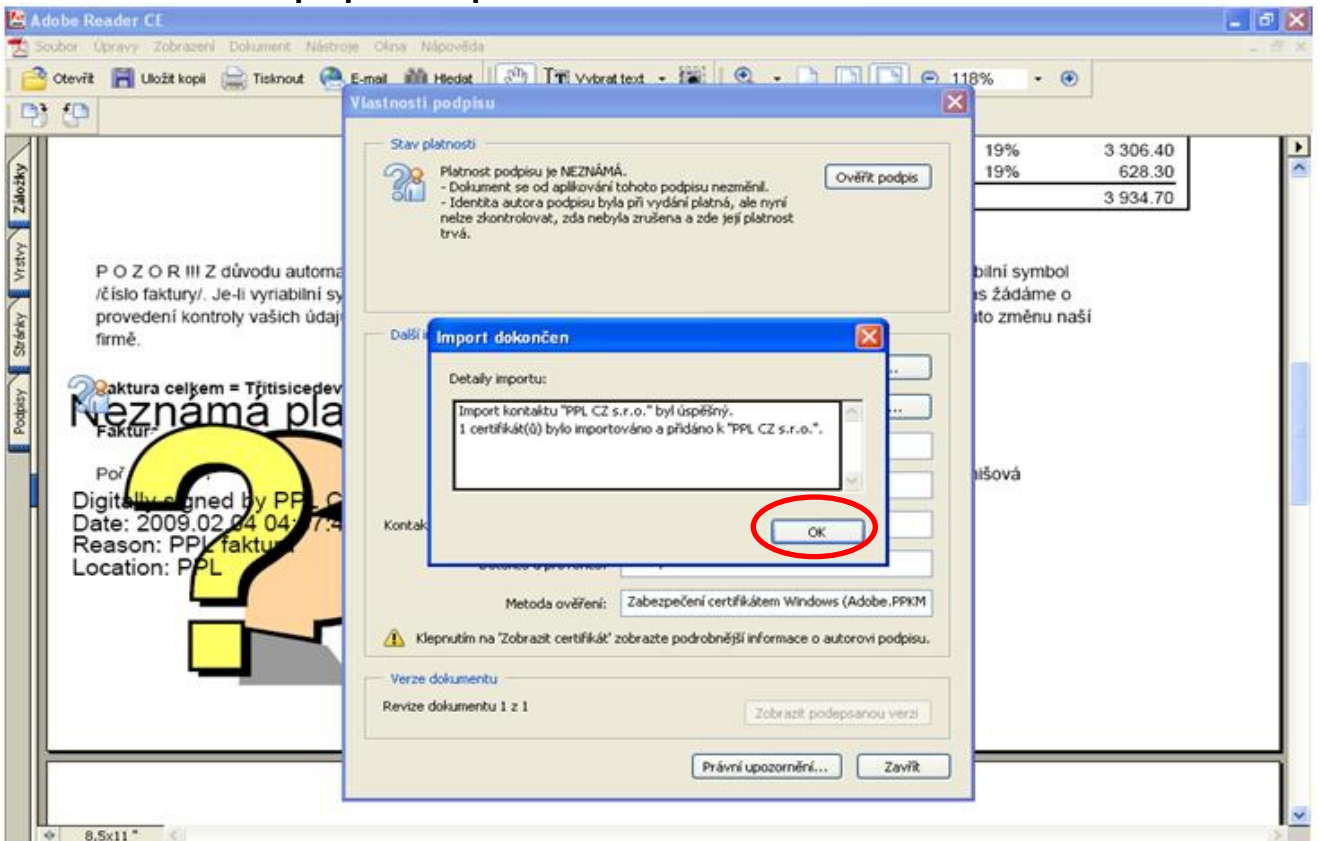
### 4. Vlastnosti podpisu – dejte OK



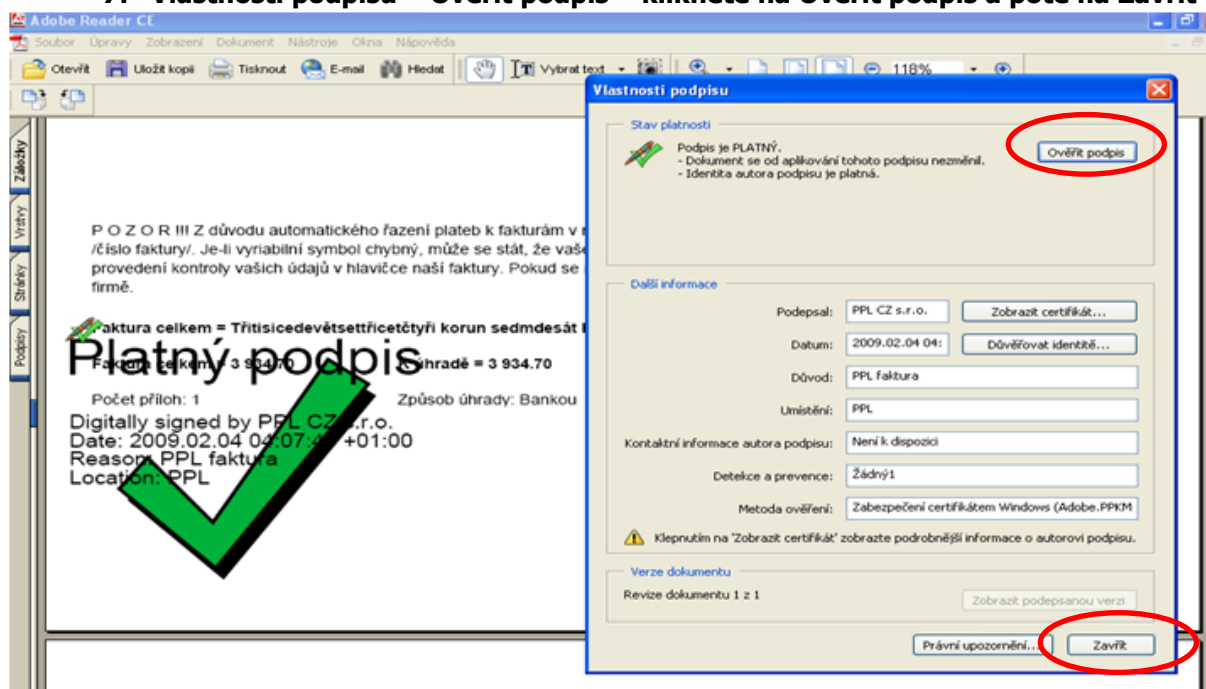
## 5. Vlastnosti podpisu – importovat nastavení kontaktu - klikněte na Import



## 6. Vlastnosti podpisu – Import dokončen – klikněte na OK



## 7. Vlastnosti podpisu – Ověřit podpis – klikněte na Ověřit podpis a poté na Zavřít



## 8. Výsledkem by mělo být toto zobrazení na elektronické faktuře

P O Z O R !!! Z důvodu automatického řazení plateb k fakturám v našem syst /číslo faktury/. Je-li vyriabilní symbol chybný, může se stát, že vaše platba nel provedení kontroly vašich údajů v hlavičce naší faktury. Pokud se některé úd: firmě.

Faktura celkem = Třítisicedevětsetřicetčtyři korun sedmdesát haléřů  
Faktura celkem = 3 934.70 Úhradě = 3 934.70

Počet příloh: 1 Způsob úhrady: Bankou  
Digitally signed by PPL CZ s.r.o.  
Date: 2009.02.04 04:07:40 +01:00  
Reason: PPL faktura  
Location: PPL

**Platný podpis**